

VGP B

**VGP PARK CHESTE**  
CHESTE, VALENCIA

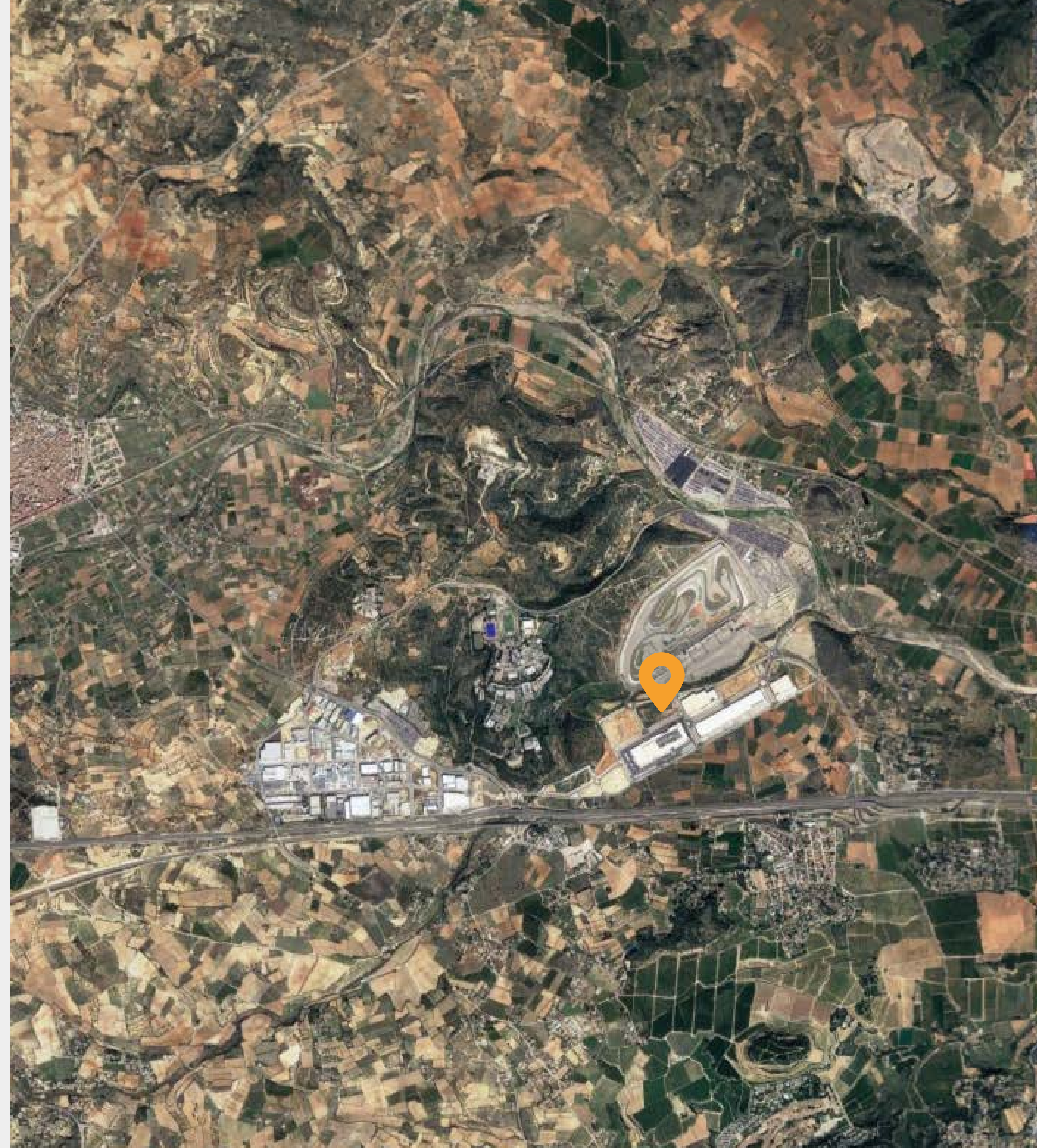
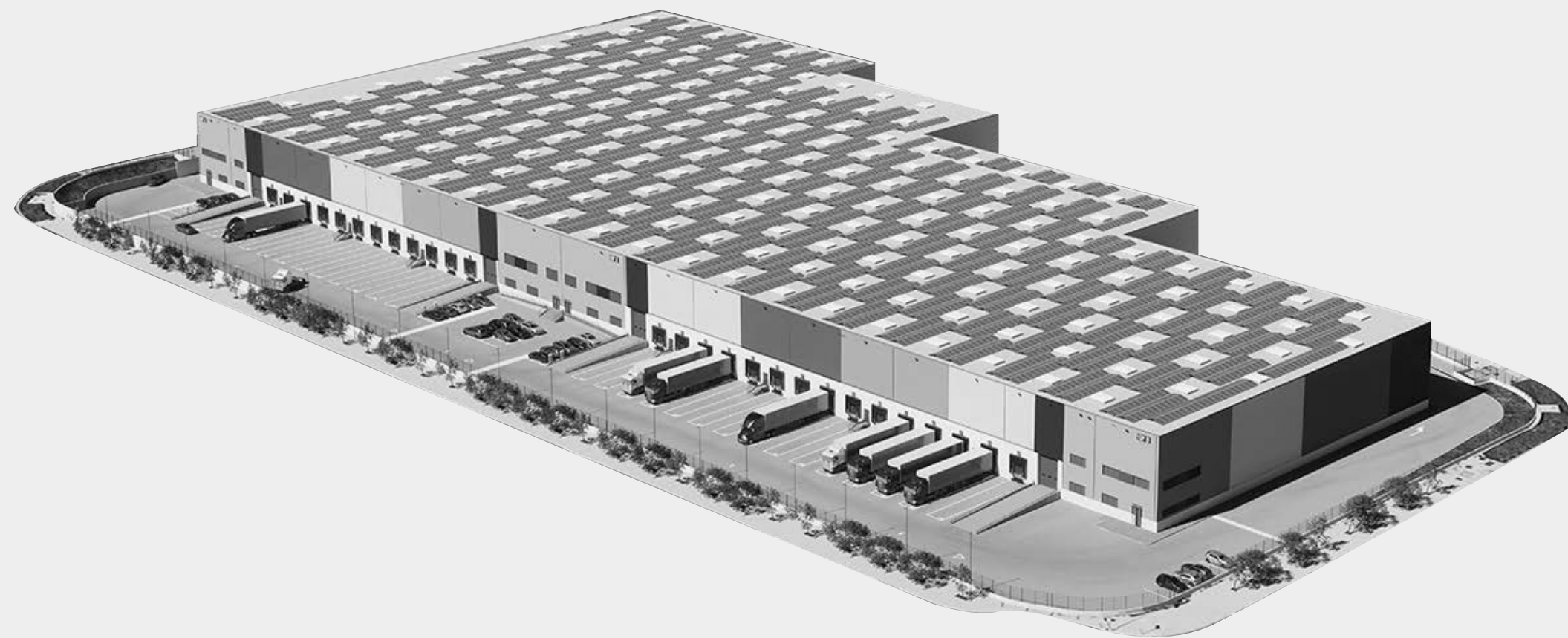
# CONTENIDO

- INTRODUCCIÓN
- UBICACIÓN
- SUPERFICIES
- CARACTERÍSTICAS
- CONDICIONES ECONÓMICAS
- PLANOS
- IMÁGENES
- CONTACTO

## INTRODUCCIÓN

El departamento de Industrial & Logística de **INMOKING** le presenta la oportunidad de alquilar una plataforma logística, en Ciudad Circuito de Cheste, de nueva construcción de primer nivel.

La nave está construida con los más altos estándares de calidad y respeto por el medio ambiente.



## UBICACIÓN

VER EN GOOGLE MAPS



El proyecto se encuentra junto al Circuito de motos Ricardo Tormo de Cheste, contiguo a la autovía A-3 (Valencia – Madrid), con dos accesos alternativos a la autovía y a 5 km de su cruce con el bypass de la autovía A-7 (Barcelona – Alicante), y en la Zona 1 de arrastre de contenedores del Puerto de Valencia (28 km).



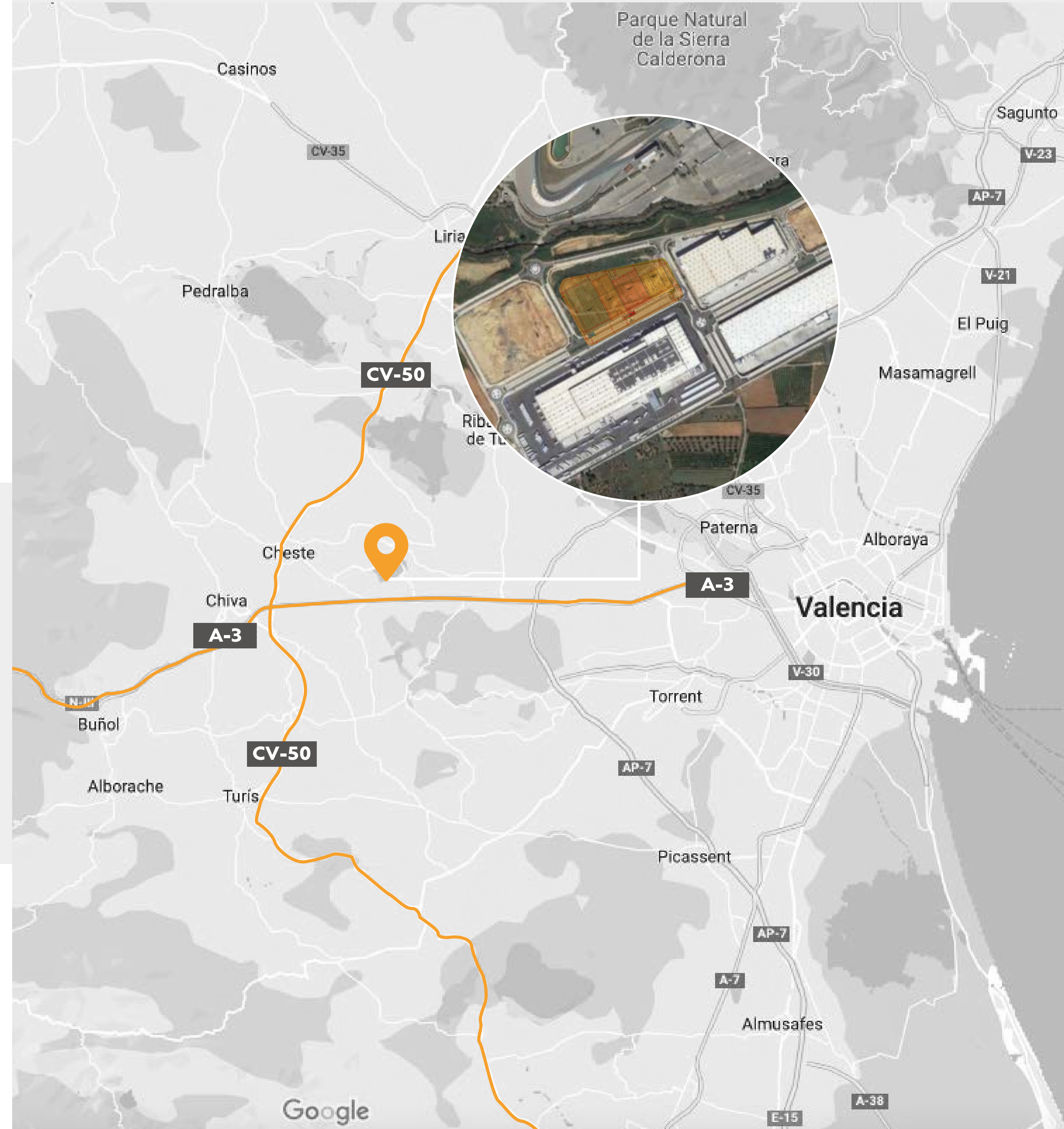
AEROPUERTO VALENCIA 14 min



CENTRO VALENCIA 20 min



PUERTO VALENCIA 23 min



# SUPERFICIES



**41.218,23 m<sup>2</sup>**

PARCELA

**26.693,12 m<sup>2</sup>**

EDIFICABILIDAD

	ALMACÉN	OFICINAS P01	OFICINAS P02	PALETS	TOTAL EDIFICACIÓN
MÓDULO 1	9.794,50 m <sup>2</sup>	206,45 m <sup>2</sup>	206,45 m <sup>2</sup>	13.260	<b>9.196,24 m<sup>2</sup></b>
MÓDULO 2	5.381,87 m <sup>2</sup>	200,70 m <sup>2</sup>	200,70 m <sup>2</sup>	7.890	<b>5.773,11 m<sup>2</sup></b>
MÓDULO 3	6.820,83 m <sup>2</sup>	200,70 m <sup>2</sup>	200,70 m <sup>2</sup>	8.970	<b>6.820,83 m<sup>2</sup></b>
MÓDULO 4	4.283,69 m <sup>2</sup>	158,47 m <sup>2</sup>	158,47 m <sup>2</sup>	5.610	<b>4.792,47 m<sup>2</sup></b>
<b>TOTAL</b>	<b>25.088,65 m<sup>2</sup></b>	<b>766,32 m<sup>2</sup></b>	<b>727,68 m<sup>2</sup></b>	<b>37.730</b>	<b>26.582,65 m<sup>2</sup></b>

SALA DE BOMBAS Y SALAS TÉCNICAS EN PATIOS

94,23 m<sup>2</sup>

GARITA DE VIGILANCIA

16,00 m<sup>2</sup>



## CARACTERÍSTICAS

CERTIFICACIÓN BREEAM VERY GOOD

---

ESTRUCTURA Y CERRAMIENTOS DE HORMIGÓN

---

CUBIERTA TIPO SANDWICH

---

ALTURA LIBRE 11,56 m

---

27 MUELLES

---

1 PUERTA TIR POR MÓDULO

---

SISTEMA CONTRAINCENDIOS COMPLETO CON ROCIADORES ESFR

---

AMPLIA CAMPA DE MANIOBRAS (32 m)

---

ZONA DE OFICINAS TOTALMENTE ACONDICIONADA

---

PANELES FOTOVOLTAICOS DE AUTOCONSUMO

---

LUCES LED Y ZONA DE CARGADORES COCHES ELÉCTRICOS

---

86 PLAZAS DE APARCAMIENTO

---

## CONDICIONES ECONÓMICAS

**4,95 €/m<sup>2</sup>/mes**

ALMACÉN

**8 €/m<sup>2</sup>/mes**

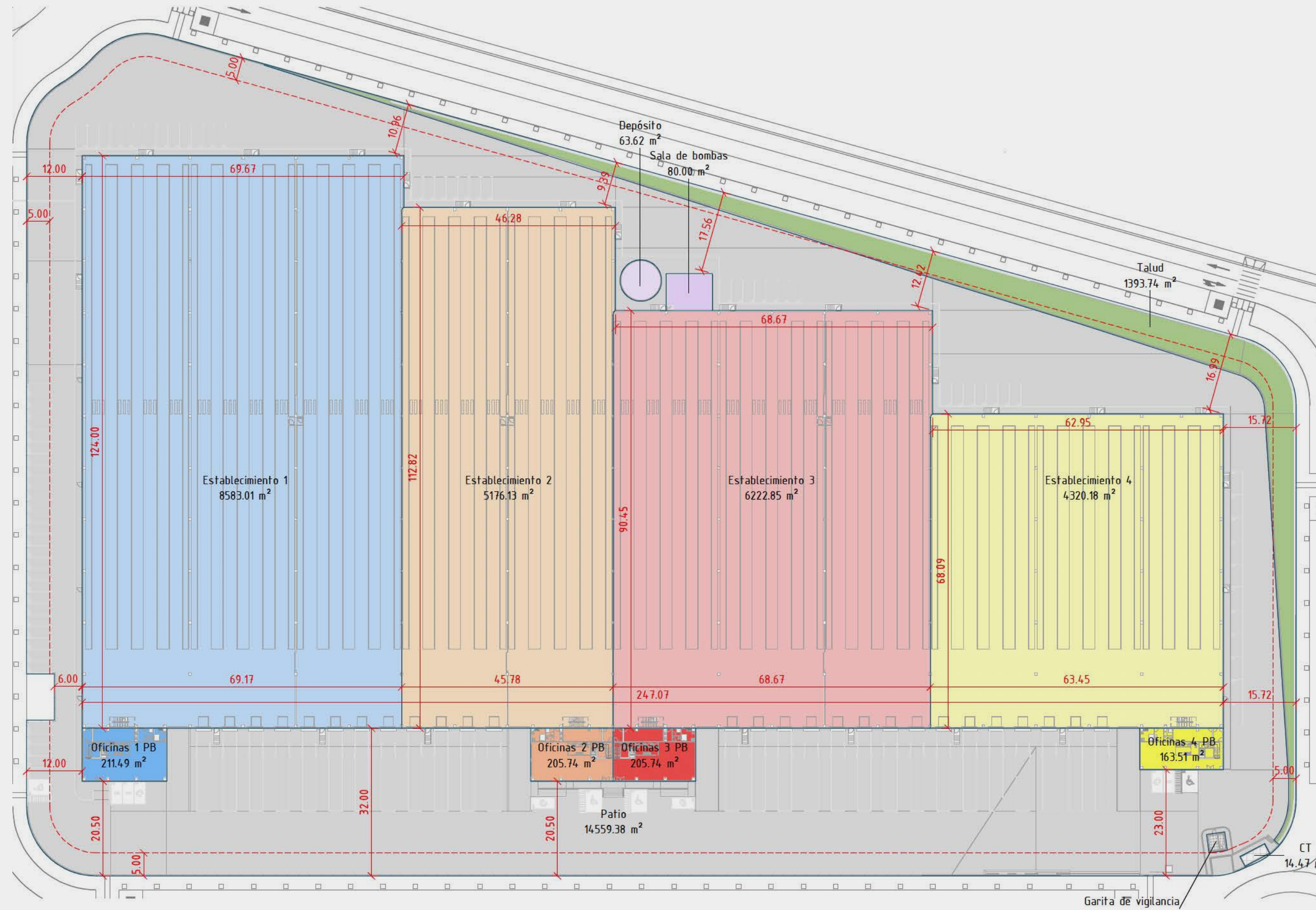
OFICINAS

**0,5 €/m<sup>2</sup>/mes**

GASTOS

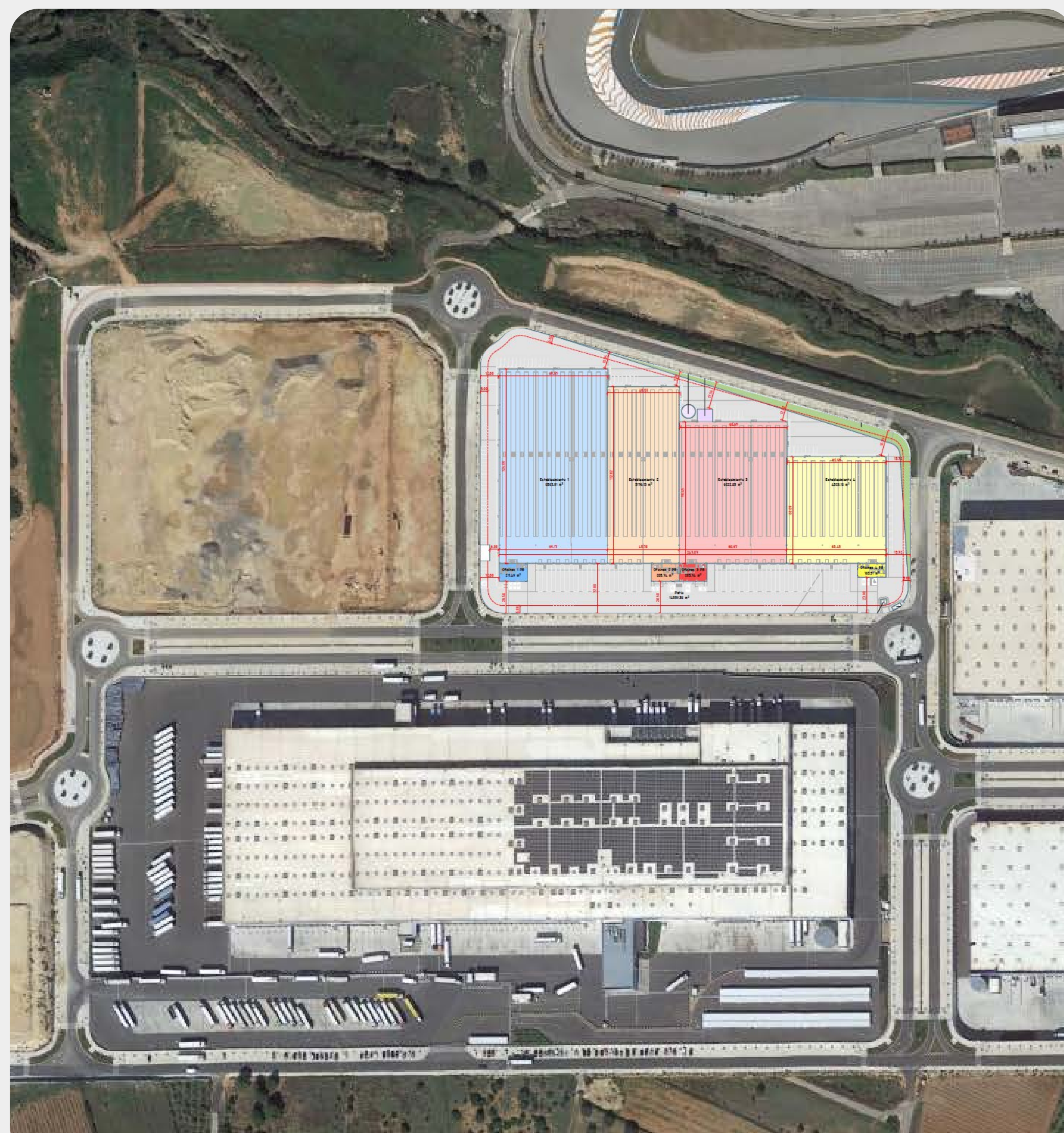


# PLANOS





# PLANOS



# IMÁGENES



# IMÁGENES



# CONTACTO

## JORGE POMAR

+34 669 53 26 12

jorge.pomar@inmoking.com

## ANTONIO COSTA

+34 676 51 07 27

antonio.costa@inmoking.com

## FRANCISCO BUEDO

+34 664 57 64 83

francisco.buedo@inmoking.com

## RICARDO PONS

+34 687 282 915

ricardo.pons@inmoking.com



## NUESTRAS OFICINAS

Avenida Cortes Valencianas 47

Torre Ikon

46015 | Valencia

963 38 54 84

[www.inmoking.com](http://www.inmoking.com)